

# MARKA WELL

LEDERJACKE & BEKLEIDUNGSPRODUKTION  
BESCHAFFUNG



# INHALT

## BEKLEIDUNGSPRODUKTION

 Ihr Produktions Partner	3
 Uber	4
Innovative Design Made In-house	5
Flexibel & Lösungsorientiert	5
Schnitt Konstruktionen	6
 Ideale kombination	7
Vielfältiger Kundenkreis	8
Professioneller Service	8
 Was Machen Wir Anders?	9
 Unser Service	10
Erstellen Sie Ihre Individuelle Kollektion Mit Uns	10
Fotoshooting Im Eigenen Studio	11
Warenhaus,Logistik,Verpackung	12
Expresslieferung Ohne Versteckte Kosten	13
 Produktion Line	16

## LEDERJACKE PRODUKTION

 Lederjacke Produktion	20
 Hand Gefertigte Lederjacken	21
 Uber	23
Innovative Design Made In-house	24
Schnitt Konstruktionen	24
Erste Klasse	25
 Ideale Verknüpfung	26
Innovation	27
Schnelle Anfertigung, Expresszustellung	28
Vielfältiger Kundenkreis	28
 Unser Service	29
Erstellen Sie Ihre Individuelle Kollektion Mit Uns	29
Auswahl Aus 300 Verschiedenen Styles	29
Herstellung Mit Ihrem Lable War Noch Nie So Einfach	30
Schnelle Herstellung	30
Fotoshooting Im Eigenen Studio	31
Expresslieferung Ohne Versteckte Kosten	31
 Zahlen	32
 Social Media & Kontaktieren Sie Uns	34

# MARKAWELL



# IHR PRODUKTIONS PARTNER IN DER TÜRKEI

MÖCHTEN SIE IHR **EIGENES MODELABLE** PRODUZIEREN ODER  
SUCHEN SIE ALS **PRODUKTIONSFIRMA**  
EINEN PARTNER AM HERSTELLUNGSLAND?

DANN **SOLLTEN** WIR UNS KENNEN **LERNEN!**



## MARKAWELL

wurde 2014 von Ertugrul Köse als ein deutsch / türkisches Beschaffungs & Produktions Unternehmen in Bursa-Türkei gegründet, um start up Modemarken, jungen Unternehmern, E-Commerce-Einzelhändlern und global agierende Marken bei ihren Beschaffungs- und Bekleidungsproduktionsanforderungen zu unterstützen und diese zu optimieren und bedienen.

Wir kümmern uns um den gesamten Prozess der Lieferkette, angefangen bei Ihren Ideen, über das Entwerfen von Modellen, beschaffen von Stoffen, erstellen von Schnittmusterkonstruktionen, anfertigen von Muster Teilen und Sample Sets, produzieren von Fast Fashion und Kapsel Kollektionen, bewertungen der Qualitätskontrolle bis hin zur Organisation der Lieferung der Produkte an den POS unserer Kunden.

Wir bieten Ihnen eine umfassende Fertigungslösung mit einer Reihe von Dienstleistungen und betrachten jedes Projekt vor allem als eine Partnerschaft, in der Qualität auf Perfektion trifft. Wir sind stolz darauf, Modestart-ups, SMEs und aufstrebende Designer aus der ganzen Welt, von den USA nach Europa bis Australien, beim Einstieg und dem Wachstum ihres Modelables zu unterstützen. Wir glauben an die Welt, in der jeder, der eine Idee und eine Internetverbindung hat, mit uns SEIN eigenes Modelabel gründen kann.





# SCHNITT

# KONSTRUKTIONEN

**WIR LEGEN EINEN GROSSEN WERT AUF IDEALE SCHNITTKONSTRUKTION!**

Um eine perfekte Schnittkonstruktion einzuhalten, arbeiten wir mit speziellen, Forschungsinstitutionen auf der ganzen Welt zusammen. Denn erst durch ständige Anpassung und Optimierung der Schnittmuster je nach Bedarf und Gebiet bzw. Land oder Region können wir mit der Produktion beginnen. Dazu richten wir uns nach der – den unterschiedlichen anatomischen Vorgaben für Damen und Herren in der EU sowie in den USA, in Russland und Asien.



# IDEALE KOMBINATION

**HANDWERK, TECHNIK, ENTWICKLUNG, LOGISTIK UND KNOW-HOW...**

Bei uns im Hause wird jedes Produkt genauestens entwickelt und erprobt. Eine große Portion Leidenschaft für Mode, Erfahrung und viel Know-how sind notwendig, um die Produkte auf die Anforderungen unserer Zeit vorzubereiten.



# VIelfÄLTIGER KUNDENKREIS

Eines steht fest: Unser Kundenkreis ist genauso vielfältig wie die Mode selbst. So gehören zu unseren Kunden u. a.: Junge Designer, junge Marken und aufstrebende Trendsetter sowie alle, die es werden wollen. Mittelständige (Familien-)Unternehmen und Erfahrene Global Player und bekannte, renommierte Modelabels gehören ebenso zu unseren Kunden. Kurzum: Wir haben ein offenes Ohr für die unterschiedlichsten Kunden und versuchen, Ihr Anliegen so ziel- und lösungsorientiert wie möglich zu bearbeiten.



## PROFESSIONELLER SERVICE

Ehrlichkeit, Erfolg, Loyalität und Disziplin sowie Respekt für unsere Arbeit und unsere Kunden - das sind die Grundsätze, an denen sich die Markawell-Familie orientiert. In diesem Fall spielt es keine Rolle, wie groß die Bestellung unseres Kunden ist: Jede Anfrage, jede Bestellung und jeder Kunde wird mit der gleichen Wertschätzung behandelt und Sie können sich immer auf einen hervorragenden Kundenservice verlassen. Wir setzen Sie und Ihre Bedürfnisse immer an erster Stelle!



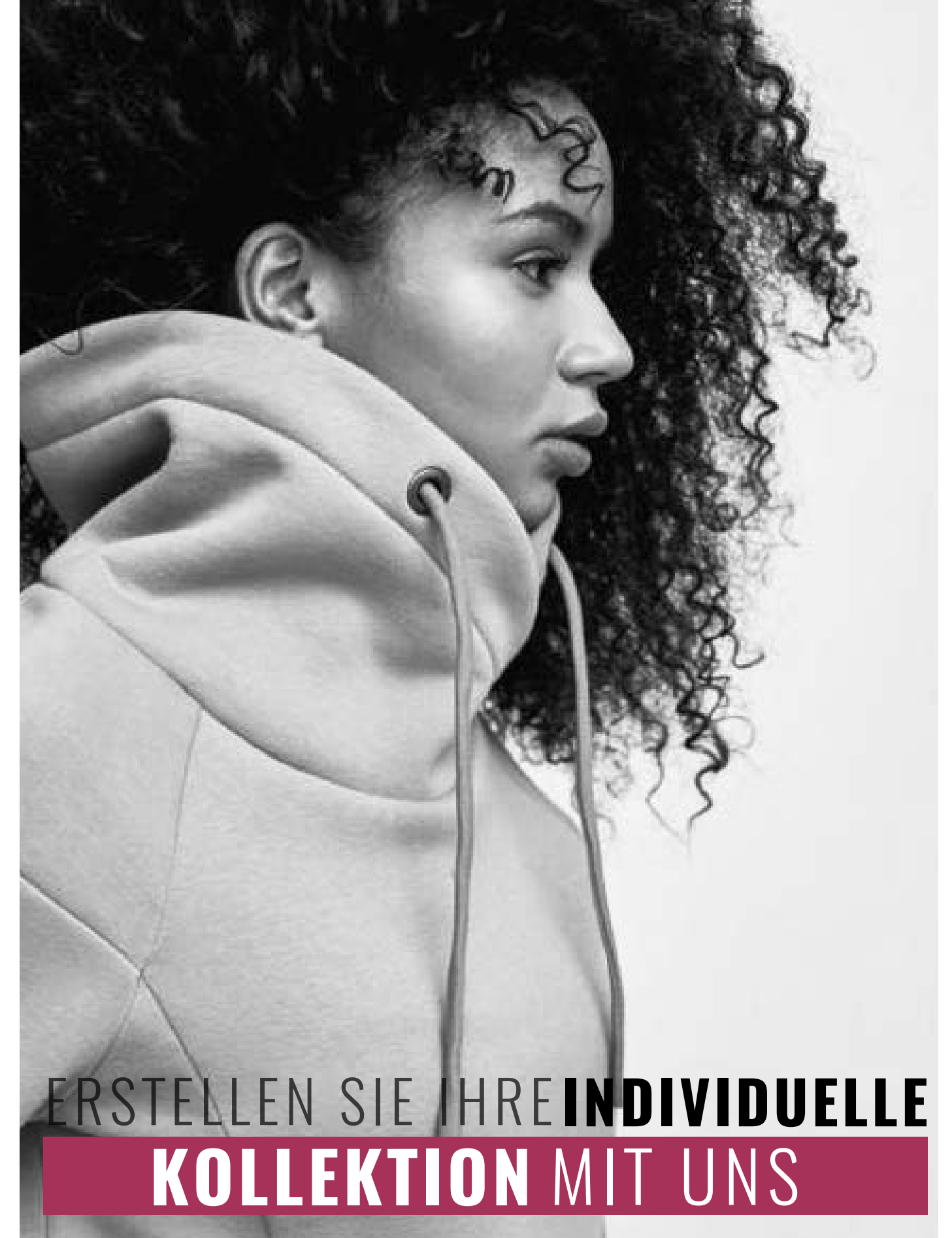
# WAS MACHEN **WIR** ANDERS?

Eigentlich nichts, doch eine ganze Menge.

Mit mehr als 10 Jahren Erfahrung in der Herstellung und Produktion von Textil- und Lederbekleidung, dem engen Kontakt und dem ständigen Austausch mit unseren Herstellern, kennen wir sie so gut, so dass wir einerseits die Herstellung kontrollieren und optimieren, und andererseits den gesamten Prozess ausführen, der erforderlich ist, um die Bestellungen sicher und effektiv an unsere Kunden auszuliefern.



# UNSER SERVICE



ERSTELLEN SIE IHRE **INDIVIDUELLE**  
**KOLLEKTION MIT UNS**

Wir haben 3 maßgeschneiderte  
produktions Optionen für Sie:

1. **Ihr Design:** Herstellung Ihres Produkts basierend auf Ihrem Design, Stil oder Muster.
2. **Unser Design:** Wählen Sie das gewünschte Produkt aus unserer MW Basics-Kapselkollektion aus und passen Sie es Ihren Anforderungen und Ihrem Stil an.
3. **Neue Design:** Wenn Sie keinen Designer haben, wird unser Konstruktions- und Designteam nur für Sie ein Design entwerfen.



# FOTOSHOOTING

## IM EIGENEN STUDIO

Wenn Sie möchten, kann unsere Modeagentur Department ein professionelles Fotoshooting für Ihre hergestellten Jacken mit Models oder auf einem Hollowman Mannequin in unserem eigenen Studio durchführen.



GILMAN ONE  
20/21 COLLECTION  
SHOOTING DAY

# WARENHAUS+ LOGISTIK



## VERPACKUNG

Alle Artikel werden vor dem Versenden:  
Dampfgebügelt, ordentlich gefaltet, einzeln in  
Polybeutel verpackt und eine detaillierte Packliste  
erstellt.



# EXPRESSLIEFERUNG OHNE VERSTECKTE KOSTEN!

Wir arbeiten mit UPS-DHL und FEDEX Express zusammen, wohlmöglich die besten Kuriere der Welt. Wir liefern innerhalb von 2-3 Werktagen von Tür zu Tür ohne versteckte Kosten. Wir bezahlen alle Versand und Zollkosten für Sie. Sie zahlen lediglich nur die Einfuhrumsatzsteuer in Ihrem Land ( 19% MwSt in Deutschland ).



**20+**

Hersteller Partner gemäß INTL-Standards

**6**

Support Sprachen EN-DE-RU-IT-AZ-TR

**1M+**

Produzierte Artikel bis heute

**3**

Tage Expresslieferung von Tür zu Tür

**100%**

Offenes Ohr für Ihre Wünsche und Ideen

A photograph of a clothing store interior. In the foreground, a metal rack is filled with a variety of shirts in different colors and patterns, including solid colors, stripes, and plaids. The shirts are neatly hung on hangers. In the background, a wall is covered with numerous nautical signal flags of various colors (red, white, blue, yellow, black) and designs, including a blue flag with a yellow circle and text, and a white flag with a black outline. The flags are suspended by thick, light-colored ropes and metal chains. The overall atmosphere is that of a well-stocked, organized retail space.

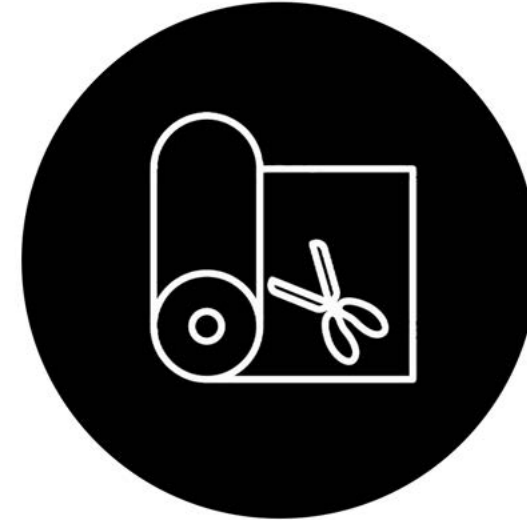
**IHRE VISION IST UNSERE MISSION!**

# PRODUKTION LINE



## ENTSCHEIDEN SIE SELBS!

**Fully Custom:** Herstellung basierend auf Ihrem Design, Stil oder Muster.  
**Semi Custom:** Wählen Sie das gewünschte Produkt aus unserer MW Basics-Kapselkollektion aus.  
**Free Design:** Unser Designteam kann Ihre Wünsche und Ideen entwerfen.



## MATERIAL AUSWAHL

Sie entscheiden über Stoff, Accessoires, Futter, Etiketten und andere Materialien.



## KOSTEMVORANSCHLAG

Sobald Sie sich für alle Materialien entschieden haben, erarbeiten wir Ihnen ein konkurrenzfähiges und effektives Preisangebot.



## Design & Schnittmuster

Nachdem Sie verbindlich unseren Kostenvoranschlag akzeptiert haben, erstellen-entwerfen wir den Design und die Schnittmusterkonstruktion.



## MUSTER ERSTELLEN

Nach Bestätigung des Designs & Schnittmusters, erstellen wir ein Muster oder Musterset, das alle Größen Ihrer Bestellung, 1x enthält und senden es Ihnen zu. Nach Bestätigung werden keine Änderungen akzeptiert.



## HERSTELLUNG BEGINNEN

Nach Bestätigung der endgültigen Muster beginnen wir mit der Produktion und stellen innerhalb der gemeinsam vereinbarten Zeit Ihre Bestellung her.



## INSPEKTION/KONTROLLE

Ständige Kontrollen unseres Inspektionsteams: zu Beginn während und am Ende der Herstellung.



## AUSLIEFERUNG IHRER BESTELLUNG

Nachdem alles abgeschlossen ist, liefern wir Ihnen Ihre Bestellung mit der gemeinsam vereinbarten Versandart.





# WIDE *RANGE* OF PRODUCTION + CATEGORIES





**+ YOU CAN TAKE  
A CLOSER LOOK AT THE  
PRODUCT RANGE  
IN OUR SHOWROOM  
BY VISITING US.**



**+**  
**MARKAWELL**



# MARKA WELL

LEDERJACKEN PRODUKTION

# **HAND** **GEFERTIGTE** **LEDERJACKEN** **PRODUKTION**

SIE INTERESSIEREN SICH FÜR HANDGEFERTIGTE LEDERJACKEN **AUS ERSTKASSIGER HANDWERKSARBEIT?**  
UND EINER GROSSEN AUSWAHL AN LEDERTYPEN UND - QUALITÄTEN DABEI IST ES IHNEN WICHTIG, DASS DIESE  
DURCH INDIVIDUELLEN STYLE ÜBERZEUGEN  
UND MIT IHREM LABELLE PRODUZIERT WERDEN?

**DANN HAT MARKAWELL** GENAU DASS  
PASSENDE ANGEBOT **FÜR SIE!**



# UBER

Markawell wurde 2014 von Ertugrul Köse als deutsch-türkisches Produktions- und Beschaffungsunternehmen in Bursa-Türkei gegründet, um Start-up-Modemarken, SMEs, junge Unternehmer, E-Commerce-Einzelhändlern und global agierende Marken aus aller Welt bei ihren Beschaffungs- und Produktionsanforderungen zu unterstützen, optimieren und zu bedienen.

Markawell ist ein vielseitiges Unternehmen, das unter anderem auch für die Herstellung von hochwertigen Lederjacken verantwortlich ist. Mit unseren Partnern, bestehend aus leidenschaftlichen Handwerksmeistern und Facharbeitern mit Erfahrung von mehr als 20 Jahren in der Herstellung von handgefertigten Lederjacken und Pelzmänteln sowie junge, dynamische Designer, die immer nach den neuesten Trends und Modeentwicklungen ausschau halten, sind wir bereit, Ihren Bedürfnissen gerecht zu werden und die passenden Lederjacken für Ihr Modelabel herzustellen.

Wir kümmern uns um den gesamten Prozess der Lieferkette, angefangen bei Ihren Ideen, dem Entwerfen von Modellen, Beschaffen von Stoffen, Erstellen von Musterdesigns, Herstellen von Musterteilen und Mustersets, Herstellen von Fast Fashion- und Kapselkollektionen bis hin zu Qualitätskontrollen, und die Lieferung der Produkte an den POS unserer Kunden.

Wir bieten Ihnen eine umfassende Produktionslösung mit einer Reihe von Dienstleistungen und sehen vor allem jedes Projekt als eine Partnerschaft, in der Qualität auf Perfektion trifft.





# SCHNITT KONSTRUKTIONEN

**WIR LEGEN EINEN GROSSEN WERT AUF IDEALE SCHNITTKONSTRUKTION!**

Um eine perfekte Schnittkonstruktion einzuhalten, arbeiten wir mit speziellen, Forschungsinstitutionen auf der ganzen Welt zusammen. Denn erst durch ständige Anpassung und Optimierung der Schnittmuster je nach Bedarf und Gebiet bzw. Land oder Region können wir mit der Produktion beginnen. Dazu richten wir uns nach den unterschiedlichen anatomischen Vorgaben für Damen und Herren in der EU sowie in den USA, in Russland und Asien.

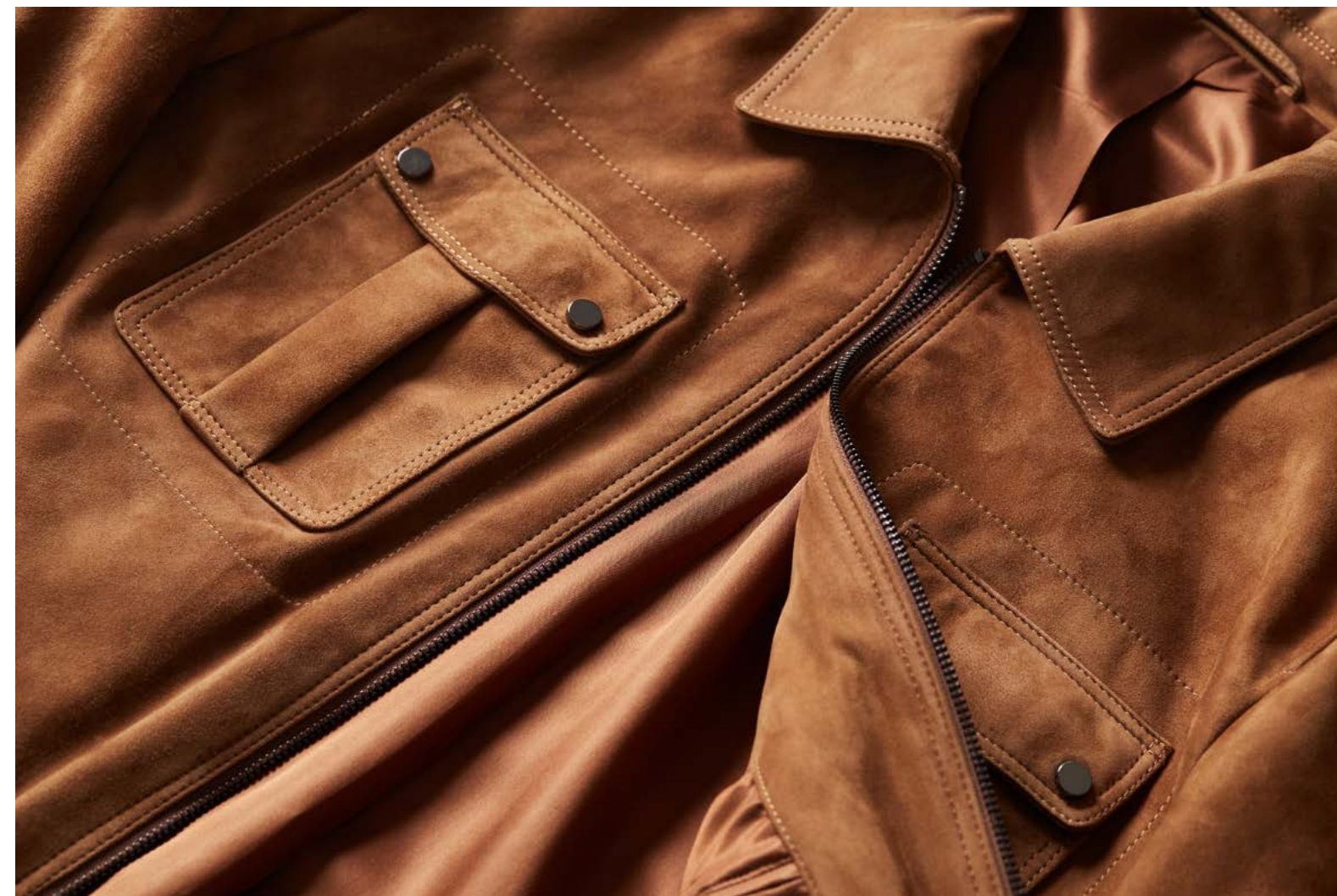


## ERSTE KLASSE

Für die Herstellung unserer Lederjacken verwenden wir Lammlleder, Rindsleder sowie Lamm- und Schaffelle, die durch verschiedene Gerbungsarten gegerbt werden, genauso wie begehrenswerte Pelze. Benso wie, Erstklassiges Zubehör wie Reißverschlüsse, Knöpfe usw.

MARKAWELL





# INNOVATION

Wir haben uns den neuen Umständen in der Herstellungs- und Produktions-Welt angepasst, um das bestmögliche Ergebnis für unsere Kunden zu erreichen, und das Fast-Produktion - und Express-Lieferung System in die Welt gerufen. Eine neue, revolutionäre Denk- und Handelsweise, um noch flexibler auf individuelle Nachfragen reagieren zu können.

MARKAWELL



# UNSER SERVICE



## ERSTELLEN SIE IHRE INDIVIDUELLE KOLLEKTION MIT UNS

Wir haben 3 maßgeschneiderte produktions Optionen für Sie:

1. Ihr Design: Herstellung Ihres Produkts basierend auf Ihrem Design, Stil oder Muster.
2. Unser Design: Herstellung basierend auf unserem Stil und Design mit Ihrem Etikett.
3. Neue Design: Wenn Sie keinen Designer haben, wird unser Konstruktions- und Designteam nur für Sie ein Design entwerfen.

## AUSWAHL AUS 300 VERSCHIEDENEN STYLES

Sie erhalten Zugriff auf unsere Produktbilddatenbank und können aus 300 verschiedenen Modellen die Jacken auswählen, die Sie mit Ihrem Label hergestellt haben möchten. Selbstverständlich können wir alles wie Futter, Ledertyp, Farbe, Reißverschlüsse, Knöpfe und usw. nach Ihren Wünschen ändern.







# ZAHLEN

Mindest Bestellmenge

3

Support Sprachen

DE - EN - IT - RU - AZ - TR

6

4000

Stück Herstellungs kapazitaet im Monat

15

Tage zur Fertigstellung Ihrer  
Bestellung bis 100St.

100%

Offenes Ohr für Ihre Ideen  
und Wünsche

MARKAWELL



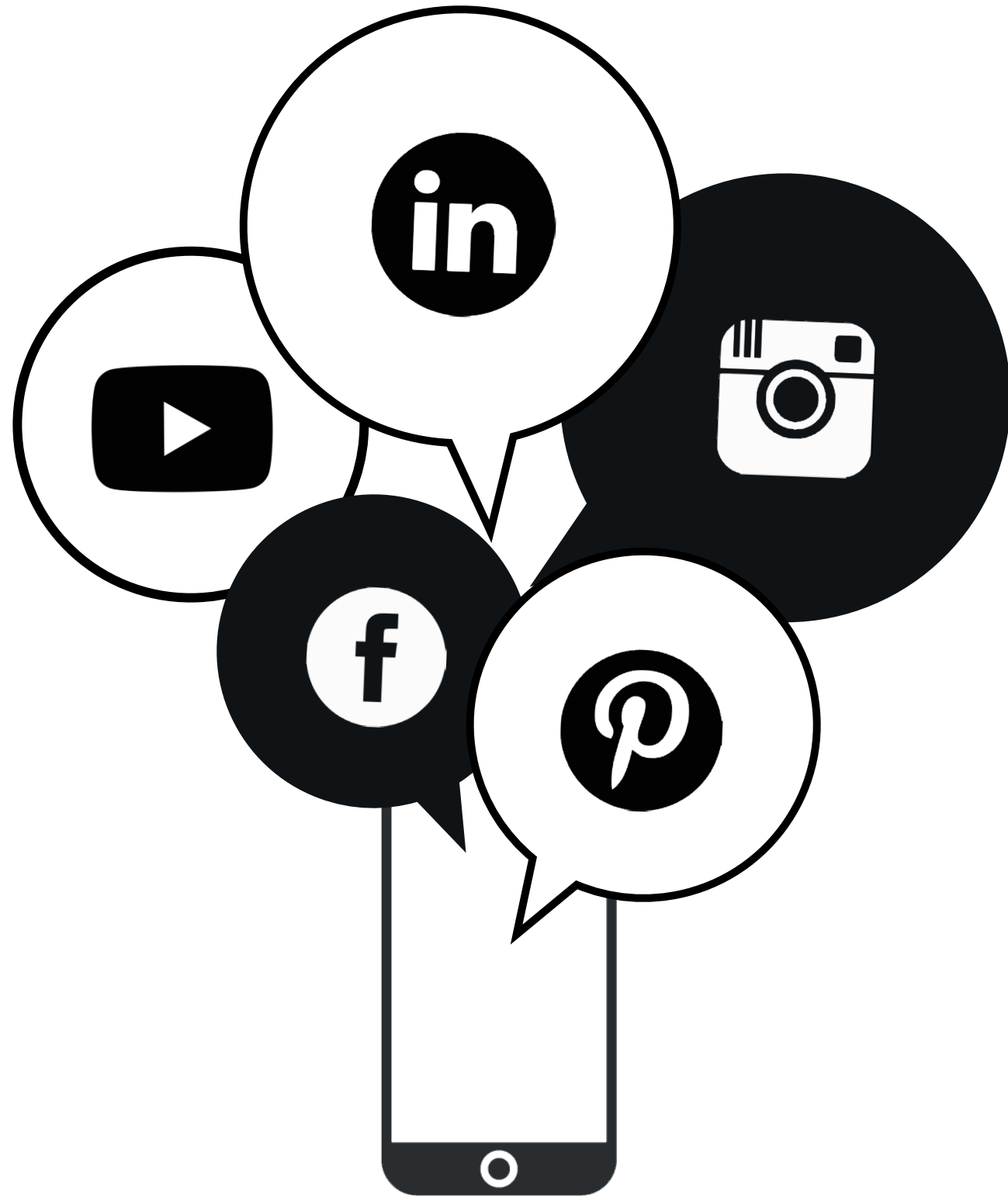
# MARKAWELL

• LEDERJACKEN PRODUKTION •

The image shows three metal racks against a light-colored, textured wall. Each rack holds several leather jackets in various colors, including dark brown, black, tan, red, and blue. The jackets are hanging from hooks. The floor is covered with white gravel and small green plants.

**DIE UMSETZUNG IHRER IDEEN UND VISIONEN IST UNSERE MISSION!**

# SOCIAL MEDIA



• Markawell Limited Company

[www.markawell.com](http://www.markawell.com)

## INTERNATIONAL B2B SALES

Founder / CMO

Ertuğrul Köse

[ertugrul.kose@markawell.com](mailto:ertugrul.kose@markawell.com)



Business Development Manager

Naila Rafizade

[naila.rafizade@markawell.com](mailto:naila.rafizade@markawell.com)



## COMPANY DETAILS

Markawell Limited



Ücevrler Mahallesi, Bayraktepe Sokak 9, 16120/Bursa



+90 224 4418097



[info@markawell.com](mailto:info@markawell.com)

All Rights Reserved.

2021

**MARKAWELL**

**LEDERJACKE & BEKLEIDUNGSPRODUKTION  
BESCHAFFUNG**